



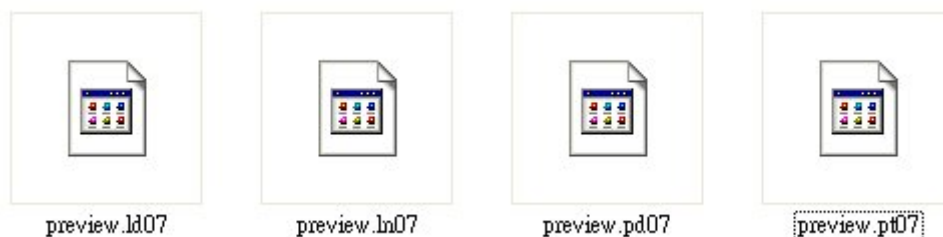
Library Converter

某些情況下，我們可能會拿到 PADS 舊版的零件庫，而在不同 PADS 零件庫版本的狀況下，我們該如何操作設定，使 PADS 舊版本的零件庫零件，可以轉換成新的 PADS 零件庫零件使用呢？下面就為各位做示範。

1. 舊版本的 PADS 零件庫



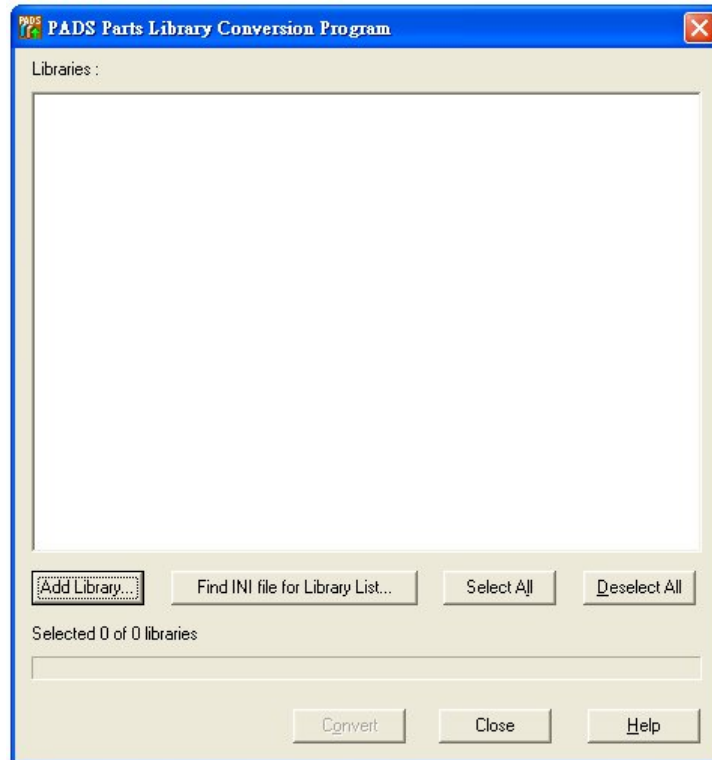
PADS 2005 零件庫格式



PADS 2007 零件庫格式



2. 利用 Library Converter 轉換為所需格式



路徑：開始 > 所有程式 > Mentor Graphics SDD > PADS 版本 > Library Converter

茂積-PCB 事業部 台北縣三重市成功路 42 號 4F-1 電話:02-29721030 傳真:02-29725080
茂積股份有限公司 台北市 104 松江路 32-1 號 6F-1 電話:02-25677643 傳真:02-25610756

<http://www.pads.maojet.com.tw>

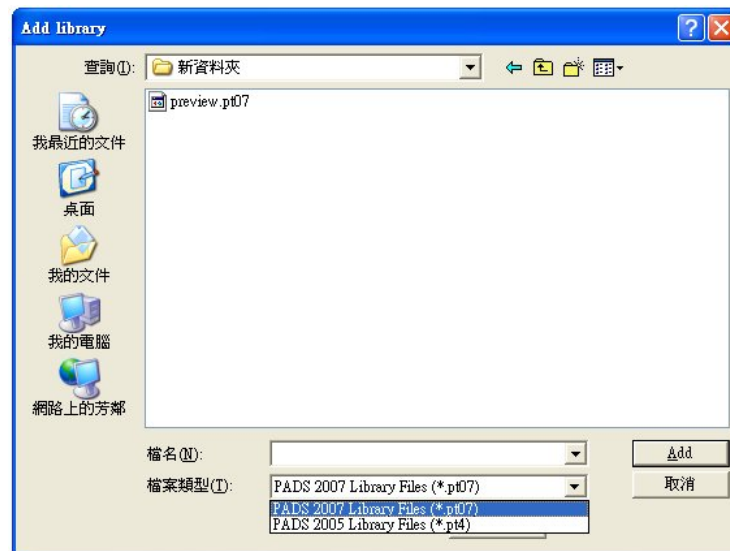


3. 操作步驟：

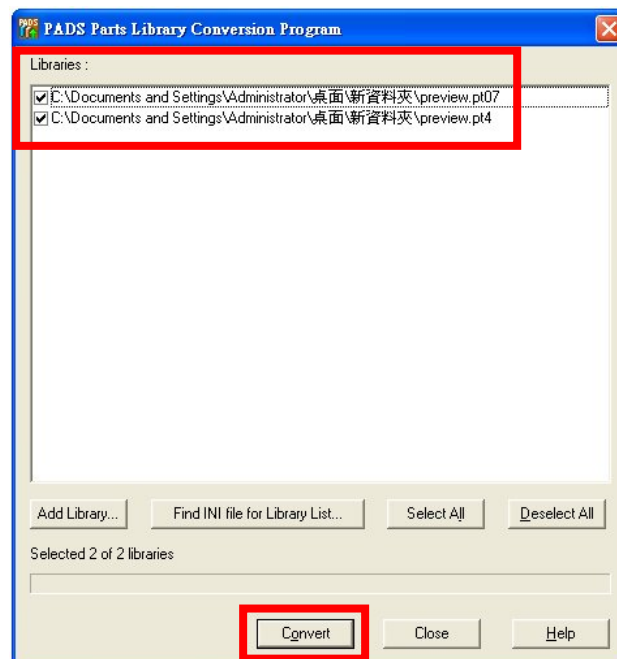
A. Add Library



B. 選取所需資料



C. 將欲轉換的零件庫勾選後執行 Convert



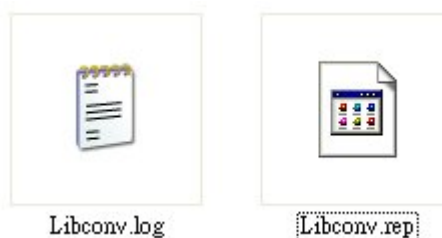


D. 轉換完成的資料將會放置於相同路徑下



PADS 9 零件庫格式

E. 會自動產生 Libconv.log 與 Libconv.rep 的報告



F. 重新載零件庫即可使用